



# 1/2 finale des championnats de France de CROSS -COUNTRY

## Dimanche 9 février 2025

### Arnay - le - Duc Site de l'Étang Fouché



# ½ finale des championnats de France de Cross Dimanche 9 février 2025 – Arnay-le-Duc – Etang Fouché

Plan

du

site





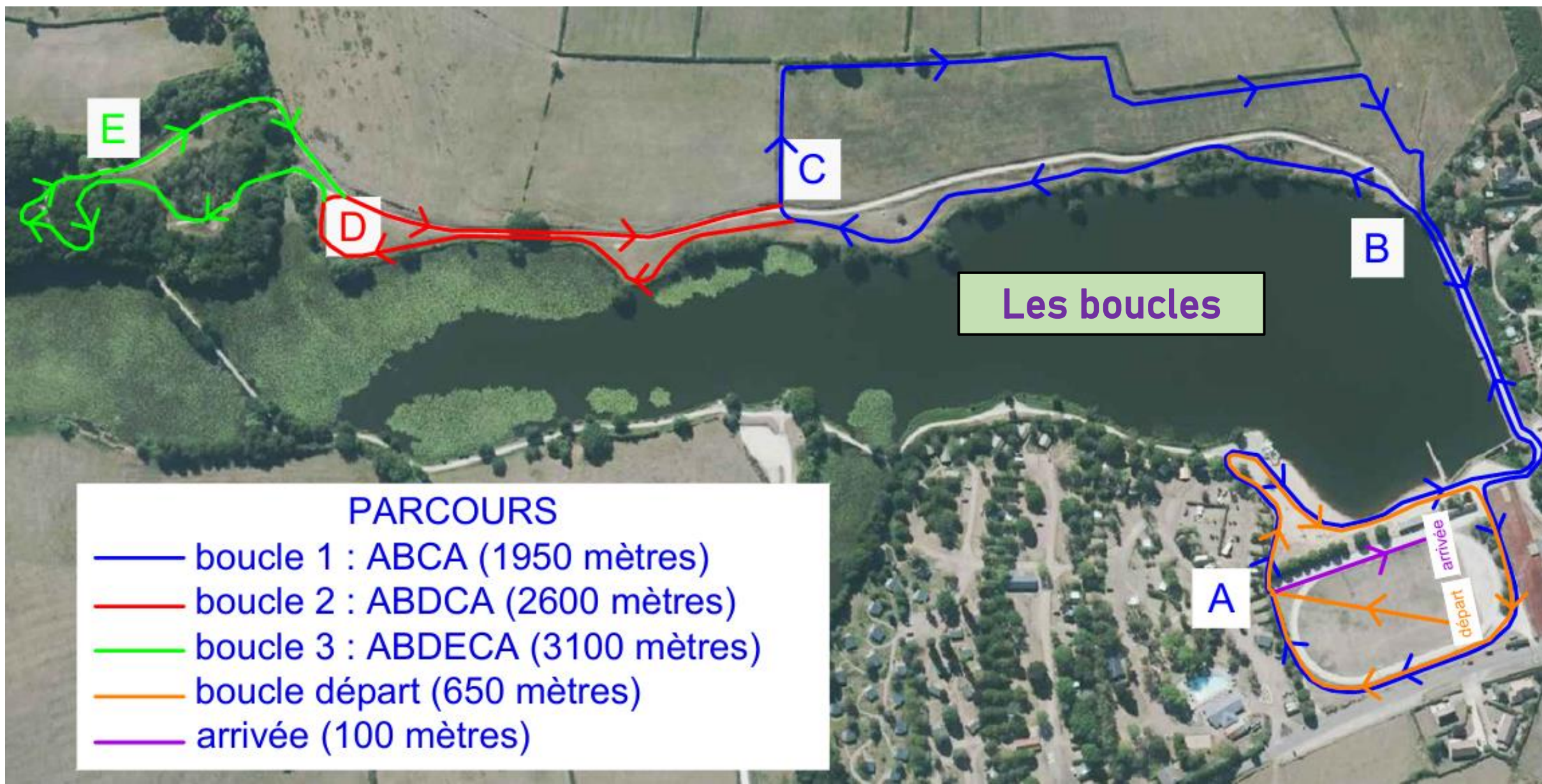
½ finale des championnats de France de Cross  
Dimanche 9 février 2025 – Arnay-le-Duc – Etang Fouché



**Horaire**

**Parcours**

- Course 1** - 10 h 15 - Masters H - 9550 m - Boucle départ + 1 boucle 2 + 2 boucles 3 + arrivée
- Course 2** - 11 h 15 - U 16 F / MF - 3850 m - Boucle départ + 1 boucle 3 + arrivée
- Course 3** - 11 h 40 - U 16 M / MM - 4650 m - Boucle départ + 2 boucles 1 + arrivée
- Course 4** - 12 h 05 - U 18 F / CF - 4650 m - Boucle départ + 2 boucles 1 + arrivée
- Course 5** - 12 h 35 - U 18 M / CM - 5300 m - Boucle départ + 1 boucle 1 + 1 boucle 2 + arrivée
- Course 6** - 13 h 05 - U 20 F / JF - 5300 m - Boucle départ + 1 boucle 1 + 1 boucle 2 + arrivée
- Course 7** - 13 h 40 - U 20 M / JM - 6950 m - Boucle départ + 2 boucles 3 + arrivée
- Course 8** - 14 h 15 - Cross court F - 3850 m - Boucle départ + 1 boucle 3 + arrivée
- Course 9** - 14 h 40 - Cross court M - 3850 m - Boucle départ + 1 boucle 3 + arrivée
- Course 10** - 15 h 05 - Cross long F - 7750 m - Boucle départ + 2 boucles 1 + 1 boucle 3 + arrivée
- Course 11** - 15 h 50 - Cross long M - 9550 m - Boucle départ + 1 boucle 2 + 2 boucles 3 + arrivée



## Critères de qualification

**Les athlètes arrivants dans les 3 premiers quarts de chacune des courses des championnats régionaux sont qualifiés.**

**⚠ Leur participation à la ½ finale du 9 février doit être confirmée sur le site de la Ligue de Bourgogne Franche Comté ([Site officiel Ligue d'Athlétisme Bourgogne Franche-Comté](https://www.ligueathletisme-bourgogne-franche-comte.fr)) au plus tard le mardi 28 janvier 23h59**

### **Qualification exceptionnelle acceptée seulement si:**

- Si l'athlète a participé aux championnats départementaux ou régionaux.
- Ou si l'athlète a été classé N4 sur piste pour la saison 2023/2024

### **Procédure pour les qualifications exceptionnelles:**

- Demande de qualification faite sur le site de la ligue d'athlétisme de Bourgogne France Comté à l'issue des championnats régionaux, avant mardi 28 janvier 23h59.
- Participation financière de 20 € par dossard (A payer en chèque ou espèces sur le site des ½ finales, au retrait du dossard).



**½ finale des championnats de France de Cross**  
**Dimanche 9 février 2025 – Arnay-le-Duc – Etang Fouché**



## Dossards

### Procédure de retrait

**Le retrait des dossards se fait individuellement sous la tente de la Ligue de Bourgogne/ Franche-Comté, entre l'entrée sur le site de compétition et la ligne de départ,**

***Les organisateurs ne fournissent pas les épingles.***



# ½ finale des championnats de France de Cross

## Dimanche 9 février 2025 – Arnay-le-Duc – Etang Fouché



### Récompensés au podium

#### Minimes masculins

3 premiers individuels  
Equipes

#### Minimes féminines

3 premières individuelles  
Equipes

#### Cadets

3 premiers individuels  
Equipes

#### Cadettes

3 premières individuelles  
Equipes

#### Juniors masculins

3 premiers individuels  
Equipes

#### Juniors féminines

3 premières individuelles  
Equipes

#### Cross court masculins

3 premiers individuels ES  
3 premiers individuels TC  
Equipes TCM

#### Cross court féminines

3 premières individuelles ES  
3 premières individuelles TC  
Equipes TCM

#### Cross Elite masculins

3 premiers individuels ES  
3 premiers individuels TC  
3 premiers individuels MO  
Equipes Cross TC

#### Cross Masters masculins (à partir de M1)

3 premiers individuels scratch  
+ médaille d'or au 1er de chaque cat. Mast.  
Equipes Master

#### Cross Elite féminines

3 premières individuelles ES  
3 premières individuelles TC  
3 premières individuelles Master F  
+ médaille d'or au 1<sup>ère</sup> de chaque cat. Mast  
Equipes Cross Elite TC  
Equipes cross Masters F (à partir de M1)

Les étrangers auront une médaille du souvenir et monteront sur le podium, en supplément des 3 premiers Français.

## NOMBRE D'EQUIPES QUALIFIEES PAR DEMI-FINALE AUX CHAMPIONNATS DE FRANCE

HOMMES					DEMI-FINALES	FEMMES			
M1&+	Elite	CC	U20	U18		Elite	CC	U20	U18
2	2	3	5	3	GRAND EST BOURGOGNE FRANCHE COMTE	4	2	4	5
<b>32</b>	<b>32</b>	<b>32</b>	<b>32</b>	<b>32</b>	<b>TOTAL</b>	<b>32</b>	<b>32</b>	<b>32</b>	<b>32</b>

## NOMBRE D'INDIVIDUELS QUALIFIES PAR DEMI-FINALE AUX CHAMPIONNATS DE FRANCE

HOMMES						DEMI-FINALES	FEMMES					
M1&+	TC	U23	Cc	U20	U18		M1&+	TC	U23	Cc	U20	U18
+	élite	élite				élite	élite	élite				
21	19	13	18	29	29	GRAND-EST BOURGOGNE-FRANCHE COMTE	10	16	14	20	28	34
<b>243</b>	<b>206</b>	<b>100</b>	<b>193</b>	<b>242</b>	<b>243</b>	<b>TOTAL</b>	<b>102</b>	<b>165</b>	<b>102</b>	<b>193</b>	<b>238</b>	<b>243</b>



