



CHAMPIONNATS RÉGIONAUX CROSS-COUNTRY 2025



VRIGNE-AUX-BOIS
ARDENNES (08)

Venez nombreux !
19 JANVIER 2025
Première course à 10h15

AVEC LA PRÉSENCE DE NOTRE ATHLÈTE
OLYMPIQUE : **Méline ROLLIN**





Championnats Grand-Est de CROSS-COUNTRY 2025

Information et Inscription sur le site de la ligue large.athle.fr avant le **mardi 14 janvier 2025 23h59**

NB : Concernant les relais il faudra envoyer à : competitions@athlelarge.fr (en copie à jlwalter@athlelarge.fr et dduchene@athlelarge.fr)

L'équipe avec numéro de club ainsi que les Noms Prénoms (+ numéro de licences) des athlètes avec les ordres de passage (Femmes / Hommes / Femmes / Hommes)

Règles de Qualifications pour les ½ finale de Championnats de France du 09 Février 2025 à Arnay-le-Duc (BOU-FC) :

- 75% des arrivants seront qualifiés automatiquement

Qualifications exceptionnelles

- Les demandes exceptionnelles pour les athlètes qui n'auraient pas pu participer aux championnats Grand Est sont à adresser pour le **dimanche 26 janvier 2025 au plus tard à :**

competitions@athlelarge.fr

(en copie jean-louis.walter2@wanadoo.fr et dduchene@athlelarge.fr)

Les demandes de qualifications exceptionnelles seront gratuites pour les athlètes ayant terminé dans les 10 premiers de leurs catégories à leurs championnats départementaux sinon la QE est payante (20 Euro à régler sur place)

- La liste des athlètes qualifiés sera mise sur le site le mardi 28 janvier 2025. Les clubs devront confirmer l'engagement de leurs athlètes au plus tard pour le **mardi 4 février 2025 – 23h59** (afin que l'organisateur puisse préparer les dossards, les puces...)



HORAIRES ET PARCOURS

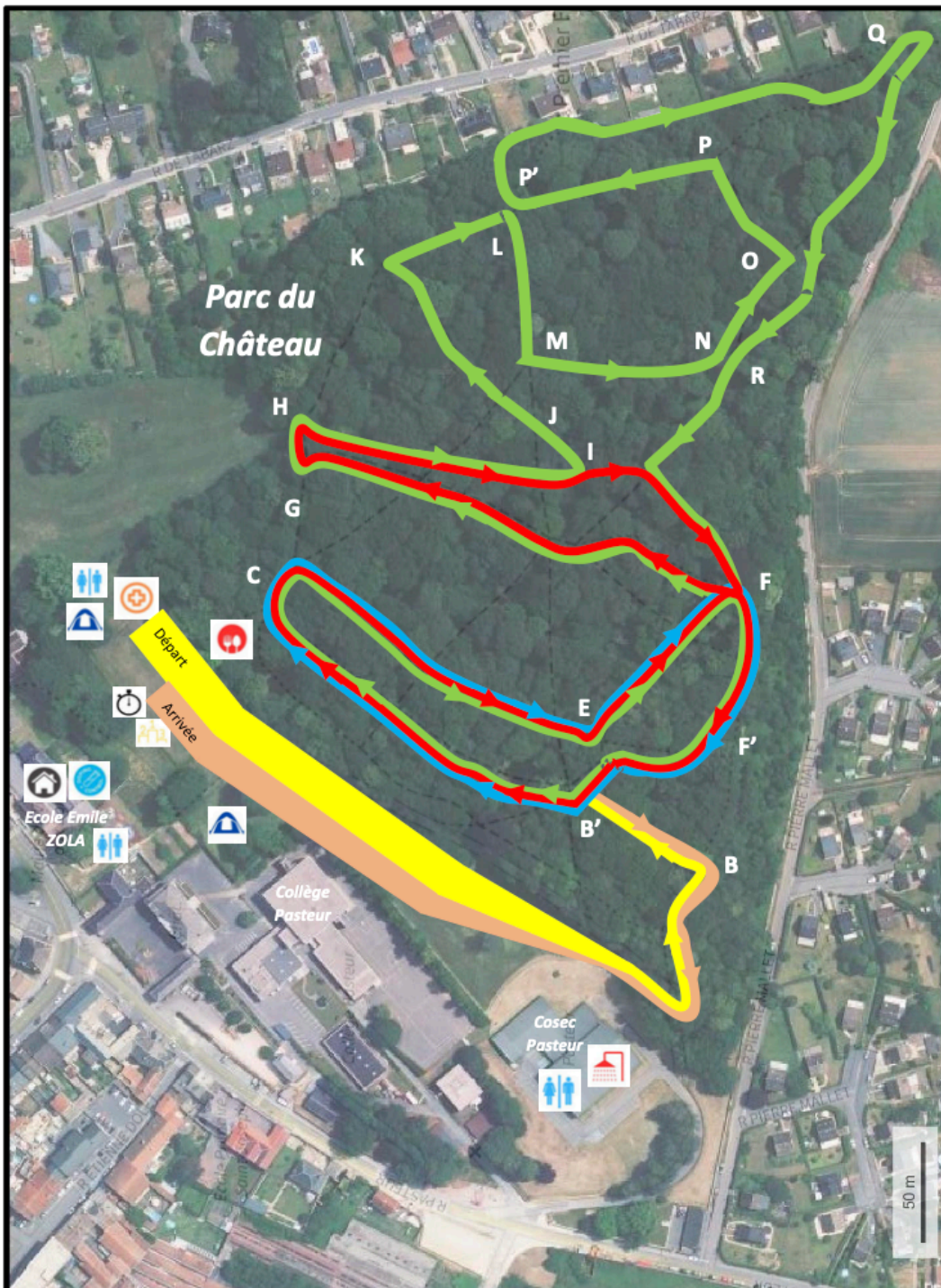


**Les horaires des courses du championnat régional de cross
Vrigne aux Bois, le dimanche 19 01 2024**

10H05	MASTER M1 et +	Dép + 1MB + 3GB + Arr	8300m
10H55	BEF	Dép + 1 PB + 1MB + Arr	2513m
11H15	BEG	Dép +1 PB + 1MB + Arr	2513m
11H35	Relais	4 x boucle relais (1500m)	6000m
12H05	MIF	Dép + 2MB + Arr	2982m
12H25	MIG	Dép + 1 PB + 2MB + Arr	3594m
12H25	CAF	Dép + 1 PB + 2MB + Arr	3594m
12H50	CAG	Dép + 1PB + 1MB + 1GB+ Arr	4646m
12H50	JUF	Dép + 1PB + 1MB + 1GB+ Arr	4646m
13H20	Cross Court F	Dép + 1 PB + 2MB + Arr	3594m
13H50	Cross Court M	Dép +1 PB + 2MB + Arr	3594m
14H15	JUG	Dép + 1MB + 2GB+ Arr	6167m
14H45	Cross Long F	Dép + 1PB + 1MB + 2GB+ Arr	6679m
15H30	Cross Long M	Dép + 1MB + 3GB + Arr	8300m



Plan Cross Large de Vrigne-aux-bois



Légende :

-  Tentes clubs
-  Centre de secours
-  W.C
-  Douches
-  Restauration
-  Retrait des dossards
-  Chronométrage
-  Podium
-  Contrôle anti-dopage



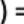
Détails parcours :

Départ (410m) =  soit Départ – B – B'

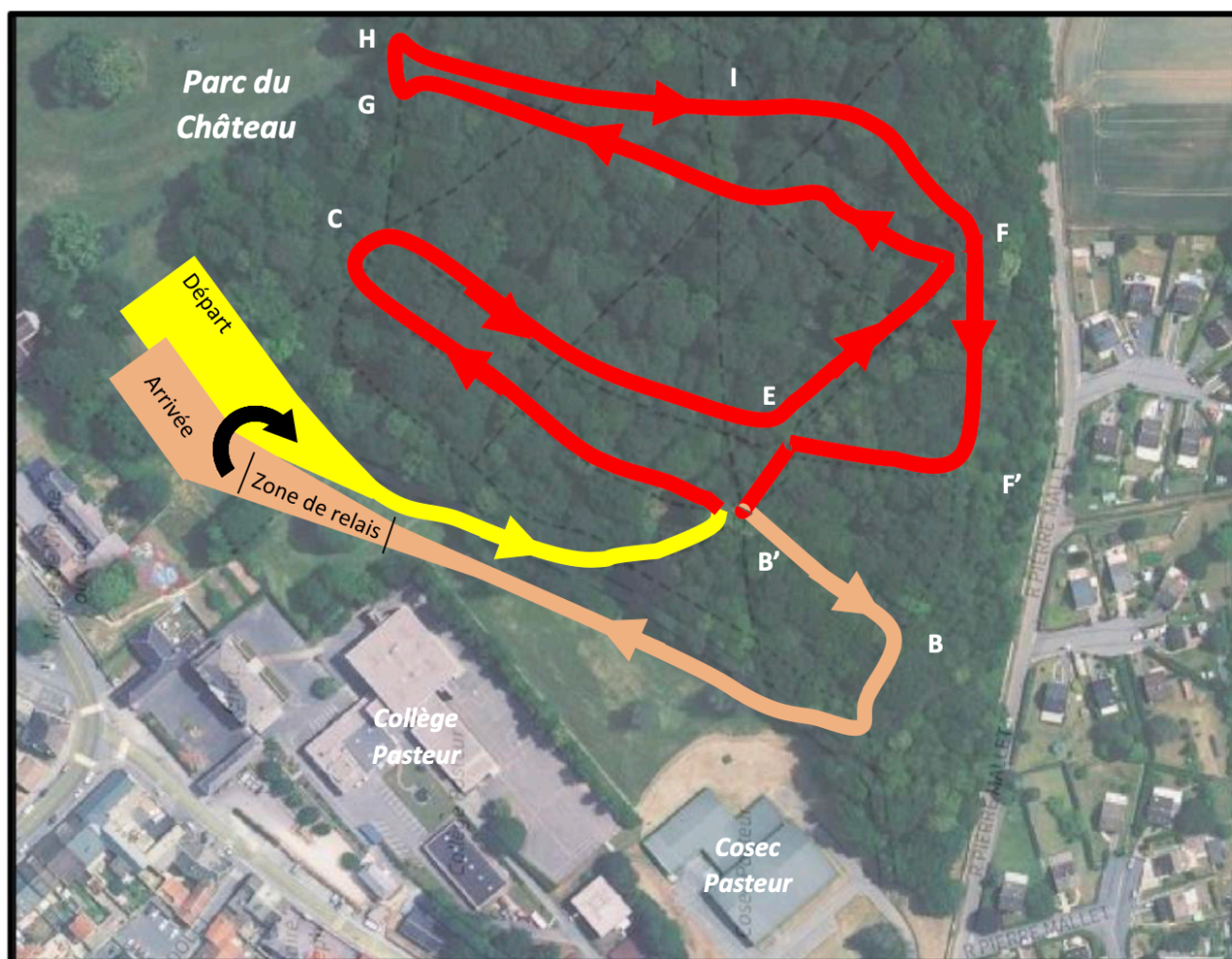
Arrivée (410m) =  soit B' – B – Arrivée

Petit boucle (612m) =  soit B' – C – E – F – F' – E – B'

Moyenne boucle (1 081 m) =  soit B' – C – E – F – G – H – I – F – F' – E – B'

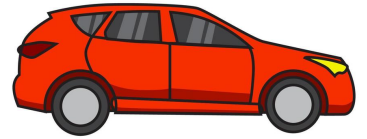
Grande boucle (2 133m) =  soit B' – C – E – F – G – H – I – J – K – L – M – N – O – P – P' – Q – R – F – F' – B'

Plan spécifique relais du Cross



Accès Parkings voitures et bus

Voitures : Rue de la Pierrette + le long de la Vrigne ; rue Pasteur ; parking du COSEC (haut et bas) ; rue Pasteur ; parking Baudin (près de la Forge Gendarme) ; à partir de 12h30 à Aldi et Shopi



Bus : 3 places en bas du COSEC (à côté de l'entrée du collège) + parking Mécano Galva



Informations Générales



Secrétariat : ouverture du secrétariat. 9h00. Il est situé à l'Ecole Emile Zola. Une enveloppe par club. Elle contient les dossards de tous les inscrits du club et sera remise à un responsable contre signature.

Petite restauration/buvette sur place

Les secours : Ils seront assurés par 2 médecins ainsi que 2 kinésithérapeutes.
Restauration :

Douches et vestiaires : Les athlètes pourront se changer et prendre une douche au COSEC Pasteur (voir plan).

Qualification aux championnats Grand-Est : Pas de minima nécessaire, il suffit de s'inscrire via ce lien <https://bases.athle.fr/asp.net/accueil.aspx?frmpostback=false&frmbase=qualifies&frmmode=1&frmespace=1439&frmsaison=31&frmcompetition=&frmepreuve=&frmestat=&frmcategorie=&frmsexe=&frmligue=&frmdepartement=&frmclub=>

Sites intéressants :

<https://large.athle.fr/> : Ligue d'Athlétisme de la Région Grand-Est

<http://gracathletisme.athle.fr/> : GRAC athlétisme



Liste d'hôtels situés à 15 min maximum de Vrigne-Aux-Bois

Kyriad Charleville-Mézières

Place Bozzi

08000 Charleville-Mézières

Le Dormeur du Val

32 bis, Rue De La Graviere

08000 Charleville-Mézières

Hotel de Paris

24 Avenue Georges Corneau

08000 Charleville-Mézières

Hotel Le Pelican

42 Av Marechal Leclerc

08000 Charleville-Mézières

Cesar Hotel

23 Av Marechal Leclerc

08000 Charleville-Mézières

Campanile Charleville-Mézières

Route De La Francheville,

Zac Du Moulin Blanc,

08000 Charleville-Mézières

Hotel Première Classe Charleville-Mézières

Rte de la Francheville,

08000 Charleville-Mézières

Hotel Ibis

Rue Louise bMichel,

08000 Villers-Semeuse

Kyriad Sedan

89 Avenue de La Marne

08200 Sedan

Hotel Le Château Fort

Porte des Princes

08200 Sedan

Hotel Le Saint Michel

3 rue Saint Michel

08200 Sedan

Auberge du Port

Route de Remilly

08140 Bazeilles

**AGIR CHAQUE JOUR
DANS VOTRE INTÉRÊT**



**ET CELUI
DE LA SOCIÉTÉ**

NORD EST

CHARLEVILLE-MÉZIÈRES, votre CAISSE LOCALE partenaire de vos événements



1^{ER} CLUB D'ATHLETISME ARDENNAIS

+ de 700 licenciés

GIVET

Tel. 0032 479557512

**REVIN
FUMAY**

Tel. 0623410827

**NOUZONVILLE
BOGNY SUR MEUSE**

Tel. 0665 0032

RENWÉZ

Tel. 0782022885

**VRIGNE
AUX BOIS**

BOULZICOURT Tel. 0625143759

VILLERS SEMEUSE

Tel. 0675760669 (adultes) / 0689594018 (enfants)



GRACATHLETISME.ATHLE.FR



GRACATHLETISME

Et ensuite ?

Les qualifiés pour les championnats de France.



NOMBRE D'INDIVIDUELS QUALIFIES PAR DEMI-FINALE AUX CHAMPIONNATS DE FRANCE

HOMMES						DEMI-FINALES	FEMMES					
M1&+ +	TC élite	U23 élite	Cc	U20	U18		M1&+ élite	TC élite	U23 élite	Cc	U20	U18
14	13	10	13	20	21	HAUTS-DE-FRANCE	9	11	10	18	20	17
21	19	13	18	29	29	GRAND-EST BOURGOGNE-FRANCHE COMTE	10	16	14	20	28	34
27	32	11	29	38	35	AUVERGNE RHONE- ALPES	16	31	17	34	38	26
22	23	9	17	18	30	OCCITANIE	12	16	9	10	19	26
21	19	8	17	21	21	NOUVELLE-AQUITAINE	11	14	8	16	24	26
39	27	15	23	26	28	CENTRE PAYS DE-LA-LOIRE	12	22	10	16	26	31
43	28	15	29	39	28	BRETAGNE NORMANDIE	12	20	14	26	36	35
30	33	10	31	33	37	ILE-DE-FRANCE	12	25	11	36	29	28
26	12	9	16	17	14	PACA CORSE	8	10	9	17	18	20
243	206	100	193	242	243	TOTAL	102	165	102	193	238	243

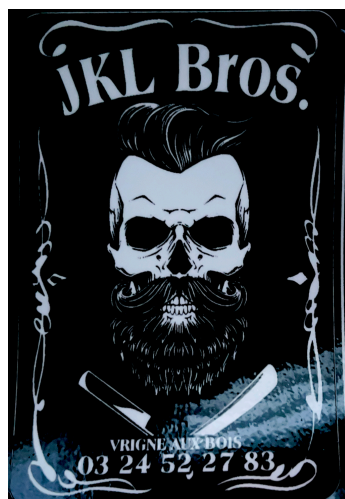
HOMMES						Tableau pour exemple	FEMMES					
M1 &+	TC	U23	Cc	U20	U18		M1 &+	TC	U23	Cc	U20	U18
21	11	9	20	15	25	HAUTS-DE-FRANCE	9	10	6	14	21	15

Dans les deux cross longs des demi-finales, après avoir procédé à l'extraction des qualifiés par équipes, l'extraction des qualifiés individuels aux Championnats de France se fera de la façon suivante :

Exemple : Cross long femmes (élite)

Si la demi-finale a un quota de 6 U23, 9 M1 &+ et 10 TC

- 1- Mettre les "qe" sur le classement
- 2- Mettre les "qi" pour les 6 premières espoirs (non "qe")
- 3- Mettre les "qi" pour les 9 premières M1 ou M2 ou M3.... (non "qe")
- 4- Partir du début du classement et, sans s'occuper des catégories, mettre un "qi" aux 10 premières du classement avec la colonne qualif vide.



CROSS COUNTRY SAISON 2024/2025

NOMBRE D'ÉQUIPES QUALIFIÉES PAR DEMI-FINALE
AUX CHAMPIONNATS DE FRANCE

HOMMES					DEMI-FINALES	FEMMES			
M1&+	Elite	CC	U20	U18		Elite	CC	U20	U18
3	2	3	3	3	HAUTS DE FRANCE	3	2	2	3
2	2	3	5	3	GRAND EST BOURGOGNE FRANCHE COMTE	4	2	4	5
3	5	4	4	3	AUVERGNE RHONE ALPES	7	6	6	4
3	4	4	2	4	OCCITANIE	3	2	2	4
3	3	4	2	3	NOUVELLE AQUITAINE	2	3	3	2
5	4	3	3	3	CENTRE PAYS DE LA LOIRE	4	2	3	3
7	5	5	6	4	BRETAGNE NORMANDIE	4	5	4	4
3	4	4	5	6	ILE DE FRANCE	3	6	6	3
3	3	2	2	3	PACA CORSE	2	4	2	4
32	32	32	32	32	TOTAL	32	32	32	32



1 route de Florenville 6830 Bouillon

Tel belge : (+32) 061 61 44 65

Tel français : (+33) 06 77 83 00 50

Mail : ramtchocolat@gmail.com

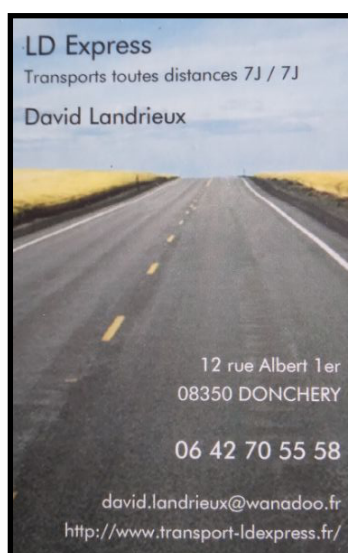
Tableau du quota par Ligue - Championnats de France de cross-country de relais 2025

LIGUE D'ATHLETISME D'AUVERGNE RHONE-ALPES	RELAIS TC	5
LIGUE D'ATHLETISME DE BOURGOGNE FRANCHE-COMTE	RELAIS TC	3
LIGUE D'ATHLETISME DE BRETAGNE	RELAIS TC	5
LIGUE D'ATHLETISME DE CENTRE VAL-DE-LOIRE	RELAIS TC	3
LIGUE D'ATHLETISME DE CORSE	RELAIS TC	3
LIGUE D'ATHLETISME DU GRAND-EST	RELAIS TC	3
LIGUE D'ATHLETISME DES HAUTS-DE-FRANCE	RELAIS TC	3
LIGUE D'ATHLETISME D'ILE-DE-FRANCE	RELAIS TC	6
LIGUE D'ATHLETISME DE NORMANDIE	RELAIS TC	3
LIGUE D'ATHLETISME DE NOUVELLE-AQUITAINE	RELAIS TC	4
LIGUE D'ATHLETISME D'OCCITANIE	RELAIS TC	4
LIGUE D'ATHLETISME DES PAYS DE-LA-LOIRE	RELAIS TC	4
LIGUE D'ATHLETISME DE PROVENCE-ALPES COTE-D'AZUR	RELAIS TC	3

49

LIGUE D'ATHLETISME D'AUVERGNE RHONE-ALPES	RELAIS U20	4
LIGUE D'ATHLETISME DE BOURGOGNE FRANCHE-COMTE	RELAIS U20	3
LIGUE D'ATHLETISME DE BRETAGNE	RELAIS U20	3
LIGUE D'ATHLETISME DE CENTRE VAL-DE-LOIRE	RELAIS U20	3
LIGUE D'ATHLETISME DE CORSE	RELAIS U20	3
LIGUE D'ATHLETISME DU GRAND-EST	RELAIS U20	3
LIGUE D'ATHLETISME DES HAUTS-DE-FRANCE	RELAIS U20	3
LIGUE D'ATHLETISME D'ILE-DE-FRANCE	RELAIS U20	4
LIGUE D'ATHLETISME DE NORMANDIE	RELAIS U20	3
LIGUE D'ATHLETISME DE NOUVELLE- AQUITAINE	RELAIS U20	3
LIGUE D'ATHLETISME D'OCCITANIE	RELAIS U20	3
LIGUE D'ATHLETISME DES PAYS DE-LA-LOIRE	RELAIS U20	3
LIGUE D'ATHLETISME DE PROVENCE-ALPES COTE-D'AZUR	RELAIS U20	3

41





Remerciements à tous ceux qui ont agi, agissent et agiront afin que les quarts de finale du championnat de France de cross-country 2025 à Vrigne-Aux-Bois, le 10/01/2025, soient une réussite !

Nous remercions la **municipalité de Vrigne aux Bois** pour la mise à disposition des installations sportives, pour les soutiens techniques et financiers. Nous remercions également **Ardenne Métropole** et le **conseil départemental** ainsi que la **région Grand-Est** pour leur soutien financier et/ou technique.

Nous remercions la **ligue LARGE** et le **comité des Ardennes d'athlétisme**.

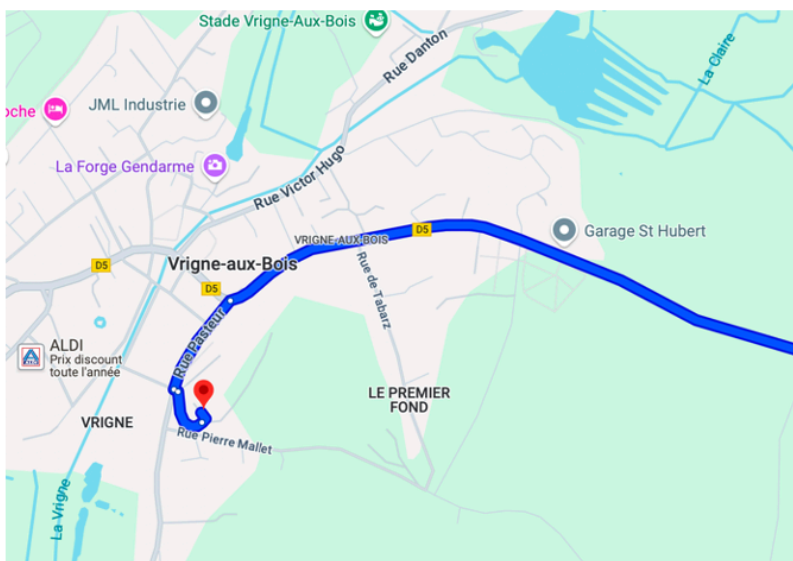
Nous remercions également tous les **bénévoles**, du club ou non, qui oeuvrent depuis maintenant plusieurs semaines.

Pour finir, nous remercions tous les **sponsors** et **commerçants**, sans qui il serait impossible, financièrement, d'organiser ces championnats.

UN GRAND MERCI À TOUS !

EI BRIANZA Giovanni
Chauffage - Sanitaire
Pompe à chaleur
Climatisation
03 24 26 00 19 08440 Vivier au Court
giovanni.brianza@orange.fr

SE RENDRE AU PARC DE VRIGNE-AUX-BOIS



En provenance de Sedan :

- Suivre la départementale 5 en direction de Vrigne-Aux-Bois ;
- Prendre à gauche sur Rue Thiers ;
- Prendre la 3^{ème} sortie du rond-point sur Pl. Turenne / D5
- Rester sur la voie de gauche
- Prendre à gauche rue Pasteur / D334
- Le COSEC se trouvera sur votre gauche.



En provenance de l'autoroute :

- Prendre la direction Vivier-Au-Court / Vrigne-Aux-Bois ;
- Prendre la 2^{ème} sortie au rond-point vers Vrigne-Aux-Bois ;
- Prendre à droite au céder le passage Av. Jean Jaurès / D5
- Prendre à droite Rue Pasteur / D334
- Le COSEC se trouvera sur votre gauche.



✗ Accès au parc de Vrigne-Aux-Bois

